



**Déclaration de conformité**  
**Declaration of conformity**



Star-vox  
Made in France



SurTec®, Concepteur et Fabricant de Matériels de Sécurité – 616, Avenue de l'Europe – BP 30086 – 71206 – Le Creusot Cedex - France - déclare que le produit décrit ci-dessous :

SurTec®, Designer and Manufacturer of Security Equipments - 616, Avenue de l'Europe – BP 30086 – 71206 – Le Creusot Cedex - France - declares that the product described below:

Désignation (Description) : Montre SOS « Star-vox »  
**Trigger for « Star-vox »**  
Référence (Code) : **22PPAR001**  
Caractéristiques électriques (Electrical specifications) :  
**Alimentation par 1 pile CR2450**  
Application : Système d'Alarme pour la protection des biens et des personnes.  
*Application : Alarm System for the protection of property*

est conforme :

1/ Aux dispositions de la Directive du Conseil des Communautés Européennes: 99/5/CE - R&TTE du 9 mars 1999 (complies with the rules of the European Community Council Directive: 99/5/CE - R&TTE – 9/03/1999).

Normes appliquées (standards enforced) :

Compatibilité électromagnétique. EMC : EN 301 489-3 V1.4.1 (2002) - EN 301489-1V1.9.2 (2011-09), EN 55022 (2006) + A1 (2007), EN 50130-4 (1995) + A1 (1998) + A2 (2003) – EMF : EN 62311 (2008), EN 50371 (2002).

Sécurité électrique des matériels de traitement de l'information : EN 60950-1 (2006)

Compatibilité électromagnétique des équipements et systèmes radio : EN 300 220-1 V2.4.1 (2012-05), EN 300 220-1 V2.4.1 (2012-05)

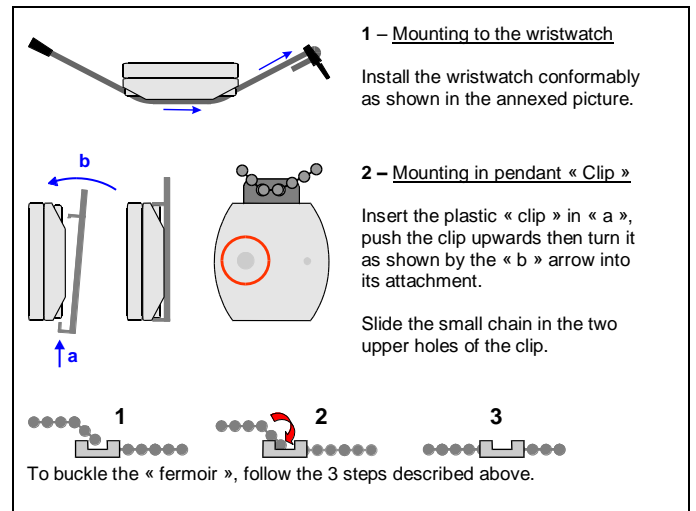
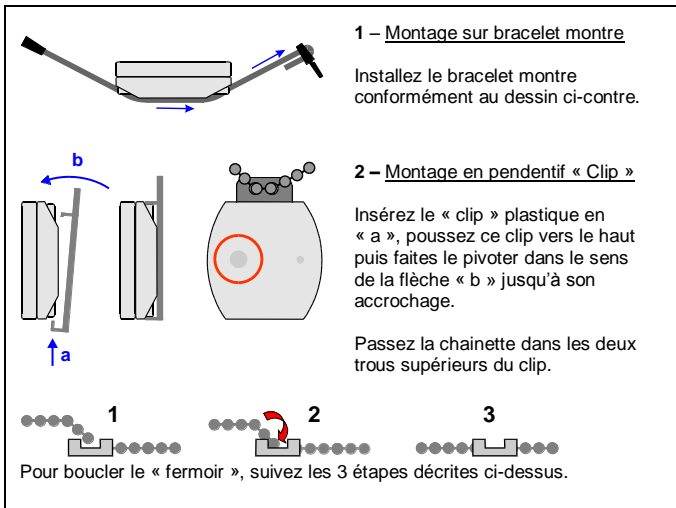
2/ Aux dispositions de la Directive du Conseil des Communautés Européennes: 2002/95/CE – ROHS du 27 janvier 2003 relative à la limitation de l'utilisation de certaines substances dangereuses dans les équipements électriques et électroniques (RoHS – Reduction of Hazardous Substances).

Fait au Creusot, le 04/04/2013  
Marc Balthazard  
Président Directeur-Général

616, avenue de l'Europe – BP 30086 – 71206 Le Creusot Cedex – France  
☎ +33 (0)3 85 77 70 30 – Fax : +33 (0)3 85 56 12 90

www.surtec.tm.fr

S.A.S au capital de 2 009 153 EUR – RCS CHALON SUR SAONE – Siret B 508 436 201 00028 – APE 516 J



#### Utilisation :

- Le voyant rouge situé sur le dessus du boîtier s'allume à chaque émission et clignote lorsque la pile est usagée.
- Chaque jour, la montre SOS effectue un autotest de sa pile. Après s'être assuré que le niveau de la pile est faible pendant 8 émissions d'affilé, le déclencheur transmet une alerte vers la centrale.

#### Attention:

Pour le remplacement de la pile et pour des questions d'étanchéité, la montre doit être retournée par votre installateur au SAV de SurTec®.

#### Use:

- The red LED situated on the top of the casing lights up every time it sends a signal and flashes when the battery is flat.
- Every day, the SOS watch performs an auto test of its battery. After checking that the battery level is low during 8 consecutive signals, the trigger sends an alert to the central unit.

#### Warning:

To replace the battery or for questions about waterproofness, please return the watch to your installer at the SAV of SurTec®.

## Montre SOS SOS Watch



**22PPAR001**



**0EAX00910-C**

Dans le souci constant d'améliorer la qualité de nos produits, nous nous réservons le droit d'en modifier à tout moment les caractéristiques. *We constantly strive to improve the quality of our products and we reserve the right to modify specifications at any time without prior notice.*



### Enregistrement de la montre SOS dans la centrale :

1. Accédez à la rubrique « Capteurs radio » du configurateur.
2. Sélectionnez et effectuez un clic droit sur un canal libre. Cliquez « **Enregistrer** » : une fenêtre attente d'apprentissage apparaît.
3. Effectuez une émission en appuyant sur le bouton rouge pendant 6 secondes minimum.
4. Sur le configurateur, la montre SOS apparaît dans la fenêtre.
5. Lorsque la Montre SOS est enregistrée, le voyant de la Montre clignote 3 fois.

### Caractéristiques:

- Bidirectionnelle.
- Température de fonctionnement : -10°C à +40°C.
- Température de stockage : -20°C à +60°C.
- Classe d'environnement II.
- Poids : 15 grammes avec pile.
- Dimensions : 41l x 41h x 13p (mm).
- Indice de protection : IP67.
- Fréquence : 868,675 Mhz.
- Alimentation par une pile Lithium CR2450 – 560 mAh – 3V.  
Référence : RENATA
- Durée de vie 4 ans pour 1 appel par jour.
- Pile basse : Défaut transmis à la centrale.
- Produit conçu selon les normes EN 300-220-1 & EN 300-220-2.

### Pairing the SOS Watch with Star-vox control panel:

1. In Configurator access « Radio sensors ».
2. Select a free channel and do a right-click. Click « **Register** »: a window pops up.
3. Send a signal by pressing on the red button for at least 6 seconds.
4. In Configurator, the SOS Watch icon appears in device list window.
5. Once the SOS Watch is paired, the watch's LED flashes 3 times.

### Specifications:

- 2 way radio communication.
- Operating temperature: -10°C à +40°C.
- Storage temperature : -20°C à +60°C.
- Environnement class II.
- Weight : 15 grams with battery.
- Size: 41w x 41h x 13d (mm).
- Protection index : IP67.
- Frequency : 868,675 Mhz.
- Power: Lithium CR2450 – 560 mAh – 3V battery.  
Brand : RENATA
- Battery life : 4 years for 1 activation per day.
- Low battery: failure reported to central unit.
- Product designed in compliance with standards EN 300-220-1 & EN 300-220-2.

**GSI-V07-2013**



www.surtec.tm.fr

**SurTec®**  
616 avenue de l'Europe – BP 30086  
71206 Le Creusot Cedex  
Cedex - FRANCE  
Tél. : +33 (0)3 85 77 70 30 - Fax: +33 (0)3 85 56 12 90